

NUTCRACKER

89 piezas. Dimensiones : 45 cm x 20 cm x 12 cm.

Nivel: 

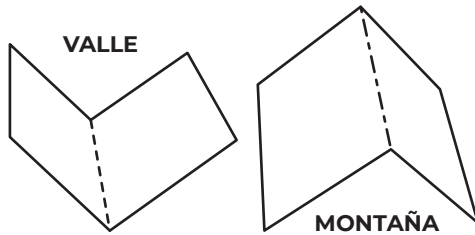


PRIMEROS PASOS

- Imprime* la plantilla en el color que indican las hojas
- Para la **PREPARACIÓN** vas a necesitar: regla, cúter o tijeras, pegamento y un punzón o similar.

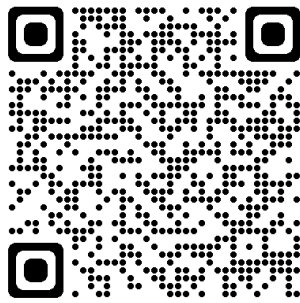
PREPARACIÓN

- 1.- Corta por todas las líneas continuas.
- 2.- Marca con un punzón todas las líneas punteadas
- 3.- Realiza los dobleces de las líneas marcadas basándote en el siguiente diagrama según su tipo de punteado.

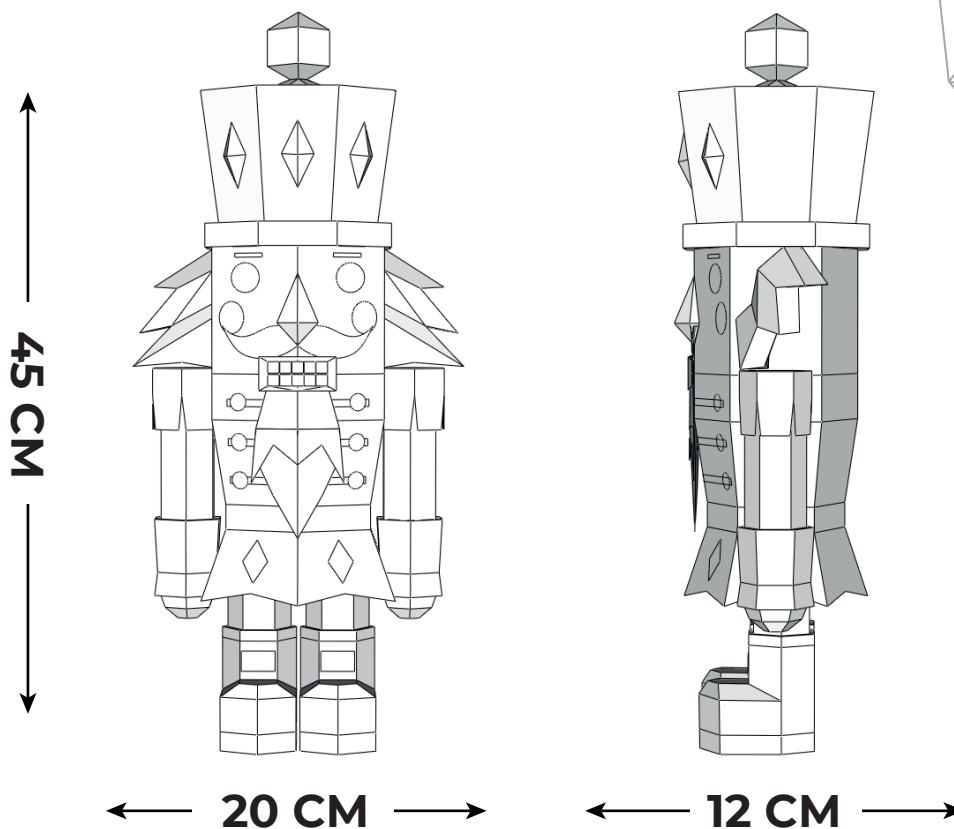


- 4.- Une con el pegamento las pestañas con sus respectivos números pares.

Al terminar: Toma una foto de tu trabajo y únete a la comunidad compartiéndolo en las redes sociales, no dudes en etiquetarnos: @the_paperking



***Imprime esta plantilla en hojas de 180 gr a 300 gr.
El modelo está diseñado para que toda la impresión quede por dentro.**



PASO A PASO

CONSEJOS

Imprime la plantilla en los colores que se indica cada una de las hojas o imprime en hoja blanca y pégala sobre cartulina del color descrito.

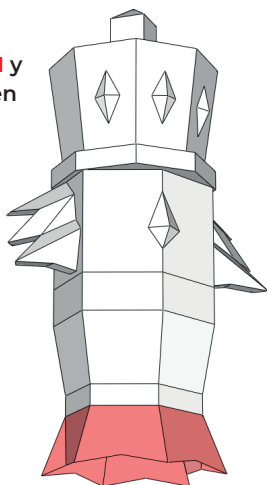
Cada pieza tiene su propio número, síguelos en orden para tener un mejor resultado.

Las piezas tienen números pequeños de los cuales debes hallar su par para pegarlos.

Puedes imprimir la plantilla en formato A3 para tener una escultura 37% más grande.

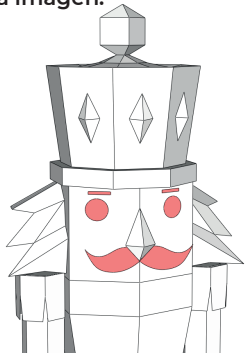
PASO 3

Pega las piezas **C-1** y **C-2** que pertenecen a la falda del Cascanueces y luego pégala al cuerpo como se muestra en la imagen.



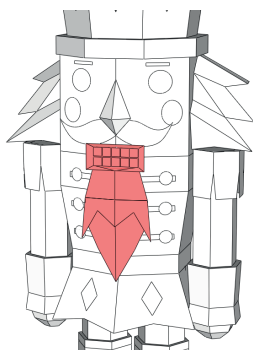
PASO 6

Pega las piezas **F** que pertenecen a los detalles en color negro del rostro, como se ve en la imagen.



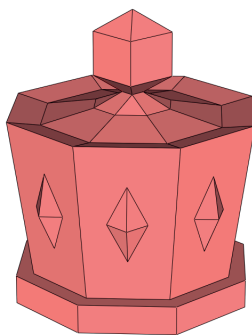
PASO 9

Pega las piezas **I** y **J** que pertenecen a la boca los dientes y la barba, como se ve en la imagen.



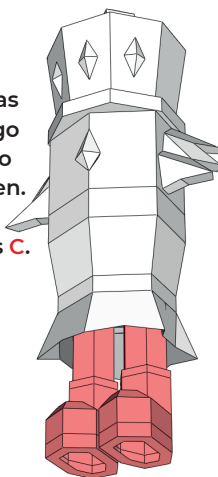
PASO 1

Pega las piezas **A-1** a **A-11** que pertenecen al sombrero del Cascanueces.



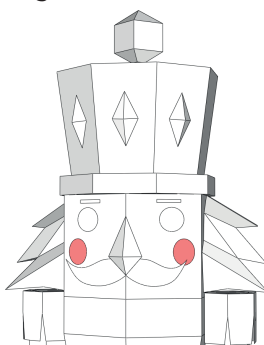
PASO 4

Pega las piezas **DR-1** a **DR-7** y **DL-1** a **DL-7** pertenecen a las piernas del Cascanueces y luego pégalas al cuerpo como se muestra en la imagen. Guíate con los cortes marcados en las piezas **C**.



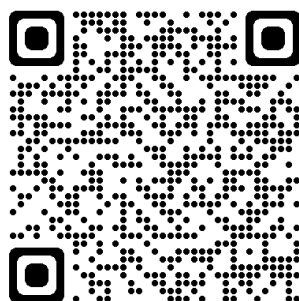
PASO 7

Pega las piezas **G** que pertenecen a los detalles en color rosa del rostro, como se ve en la imagen.



PASO 10

Al terminar: Toma una foto de tu trabajo y únete a la comunidad compartiéndolo en las redes sociales, no dudes en etiquetarnos: @the_paperking



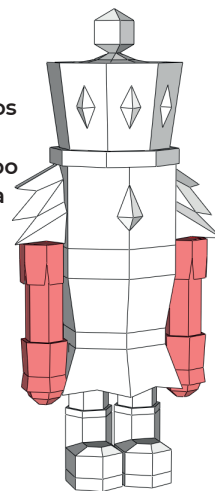
PASO 2

Pega las piezas **B-1** a **B-11** que pertenecen al cuerpo del Cascanueces y luego pégalo al sombrero como se muestra en la imagen.



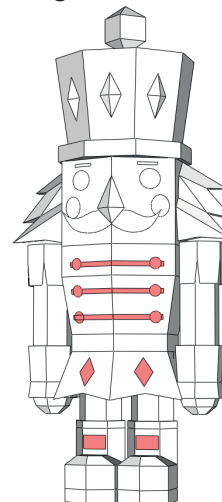
PASO 5

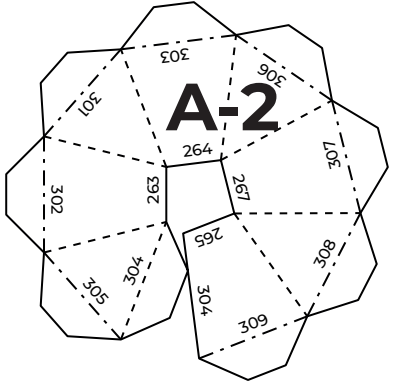
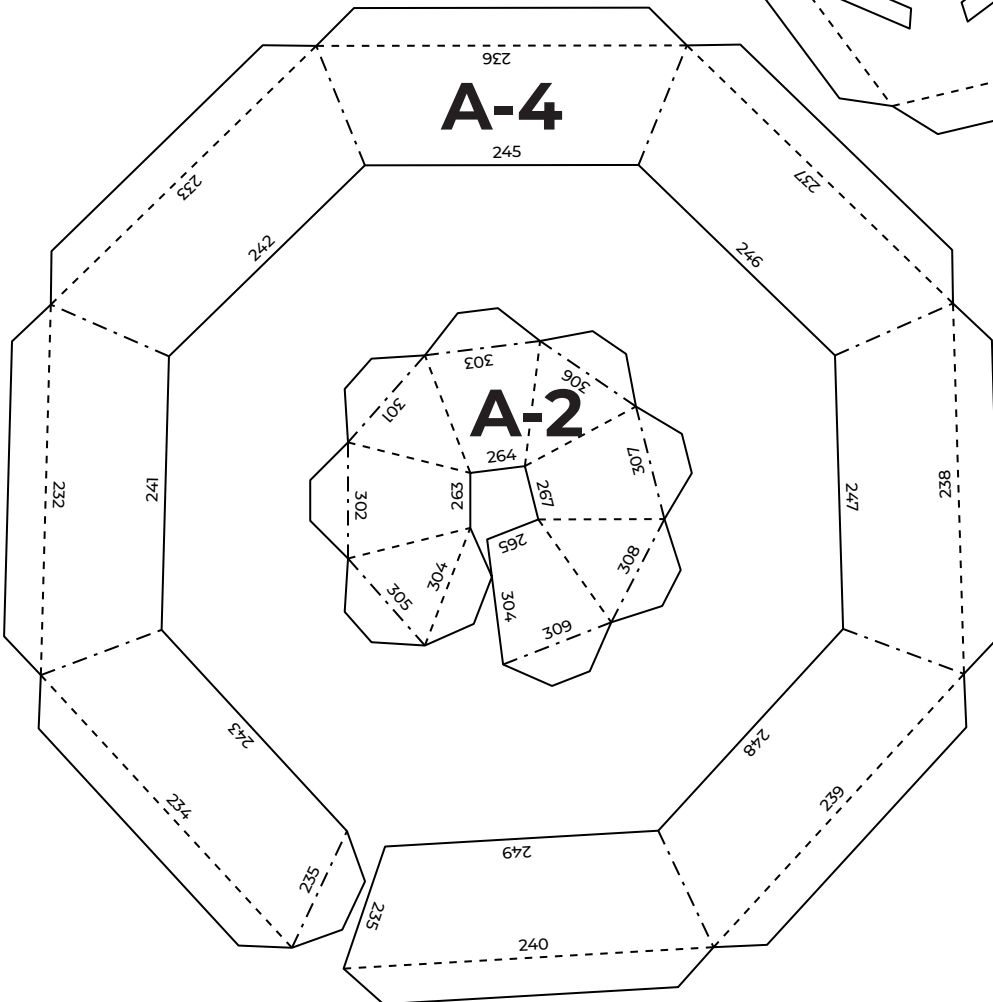
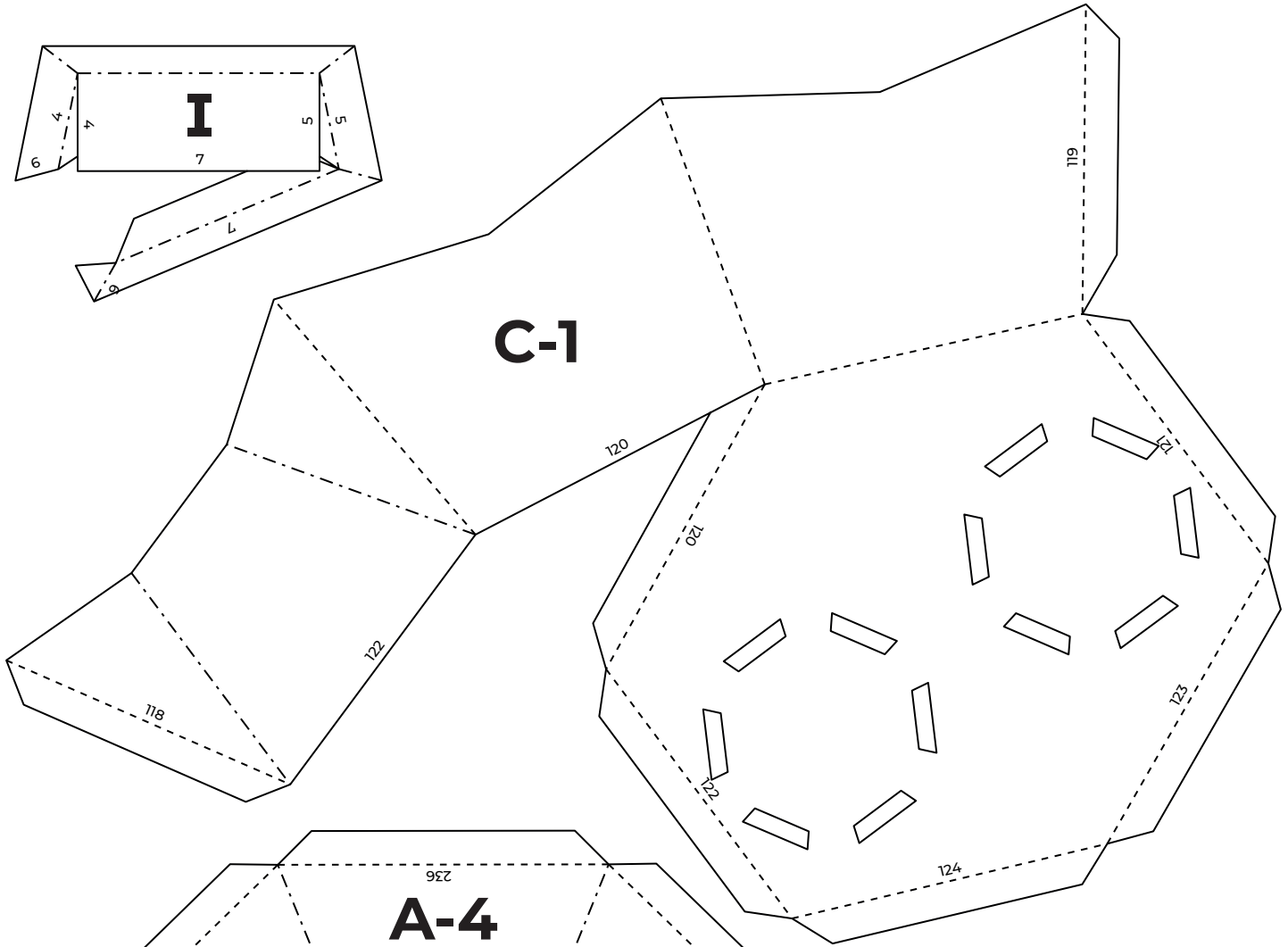
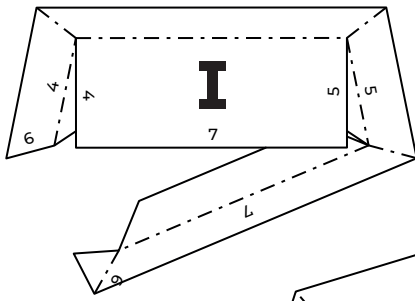
Pega las piezas **ER-1** a **ER-6** y **EL-1** a **EL-6** pertenecen a los brazos del Cascanueces y luego pégalas al cuerpo como se muestra en la imagen. Guíate con el pelo del cascanueces.

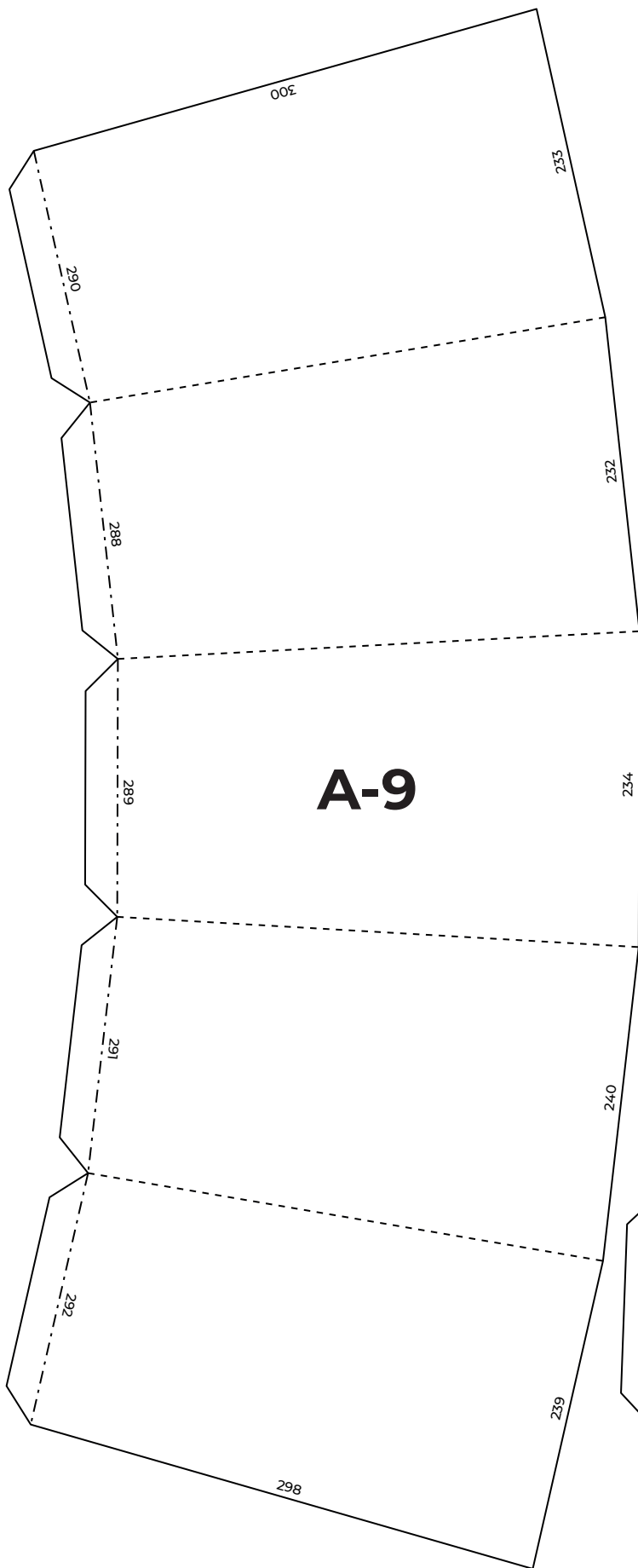


PASO 8

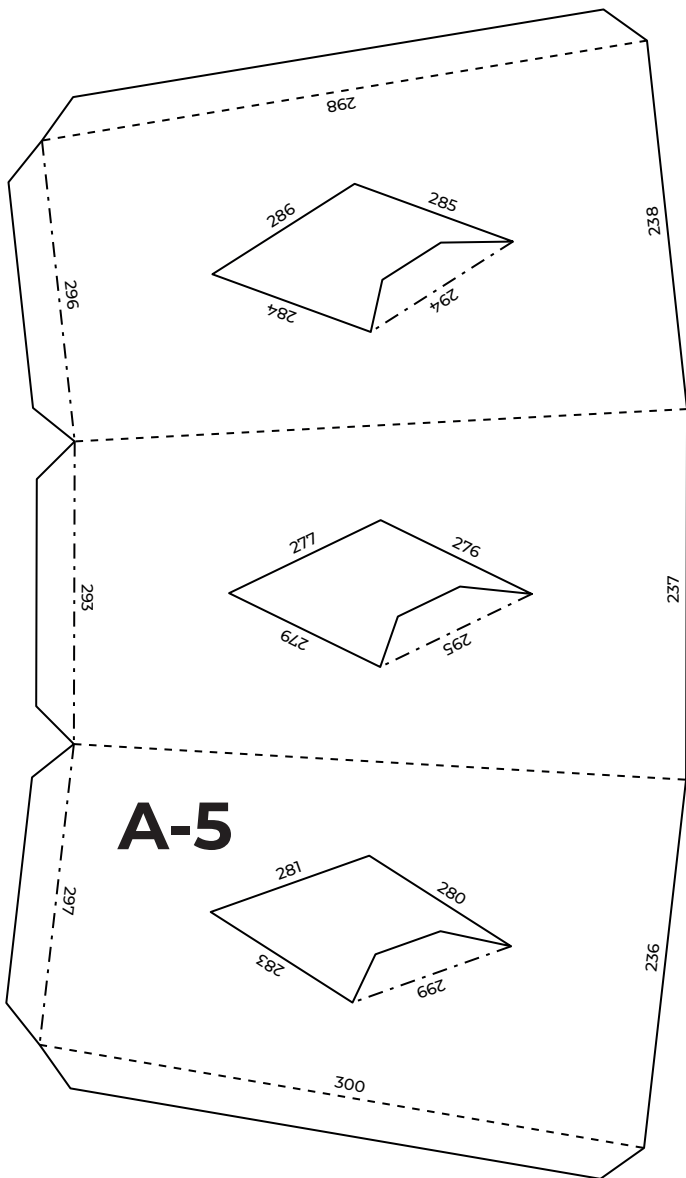
Pega las piezas **H** que pertenecen a los detalles en color dorado/amarillo, como se ve en la imagen.



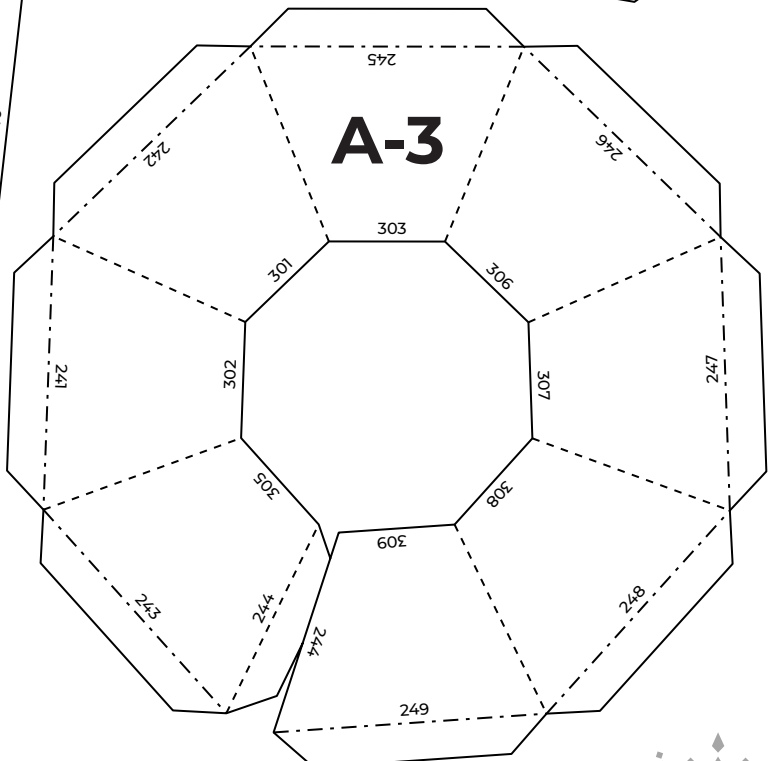




A-9

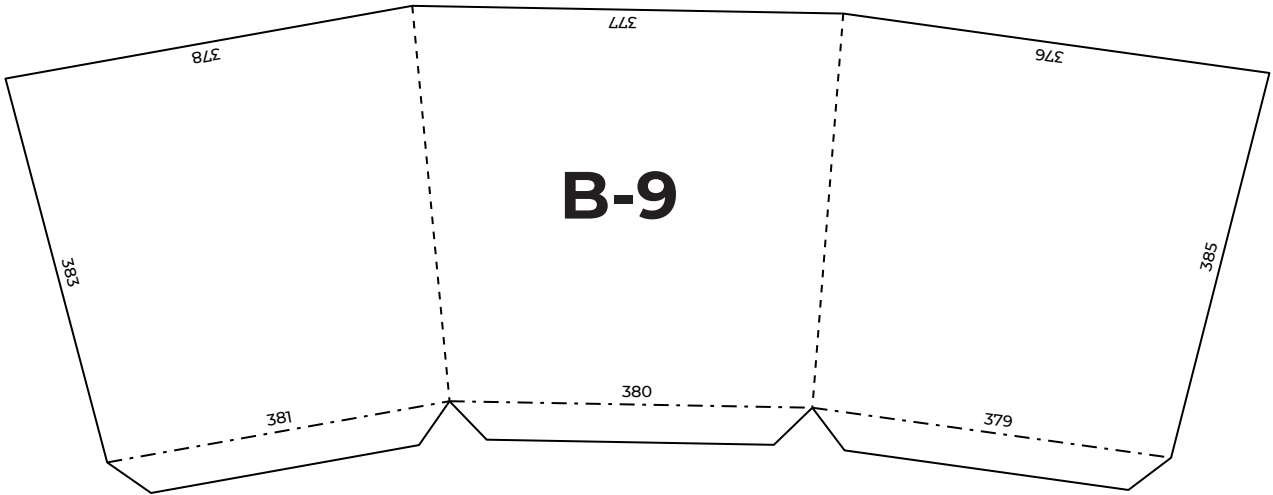
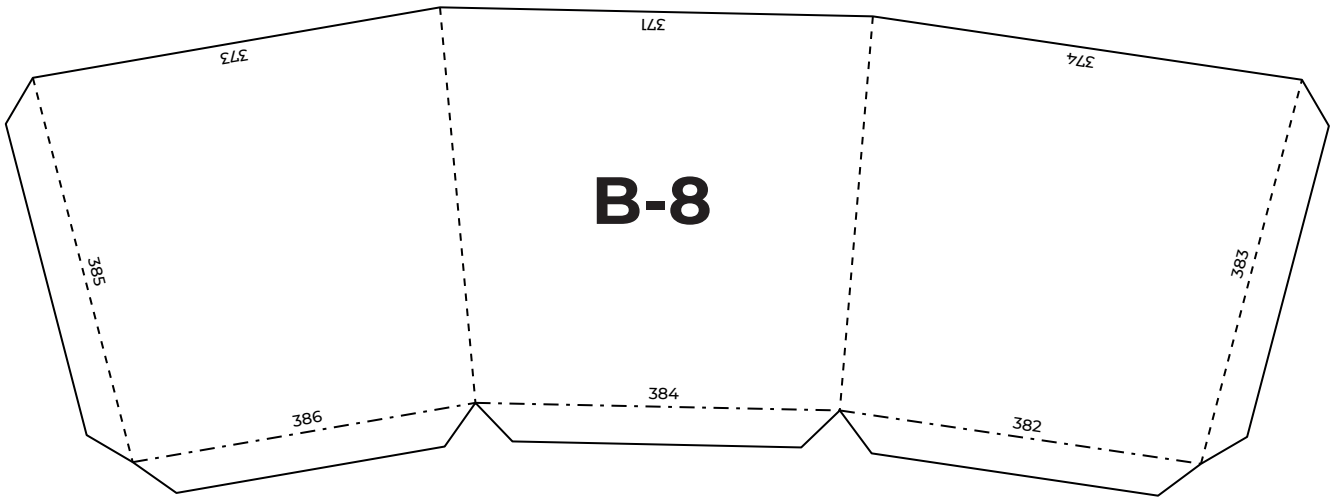
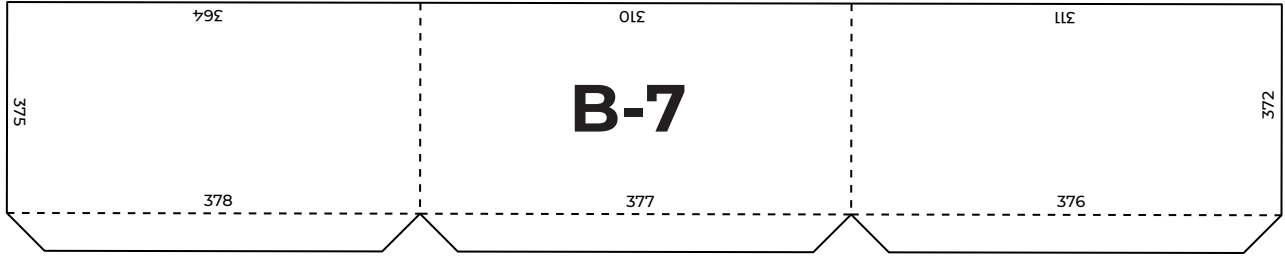
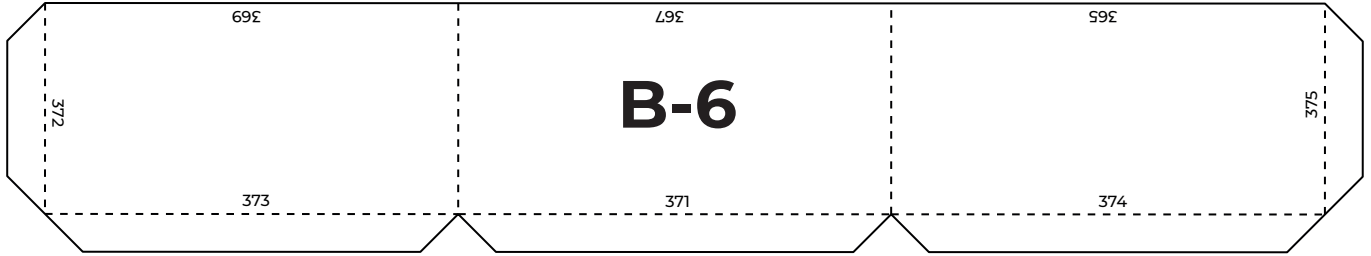


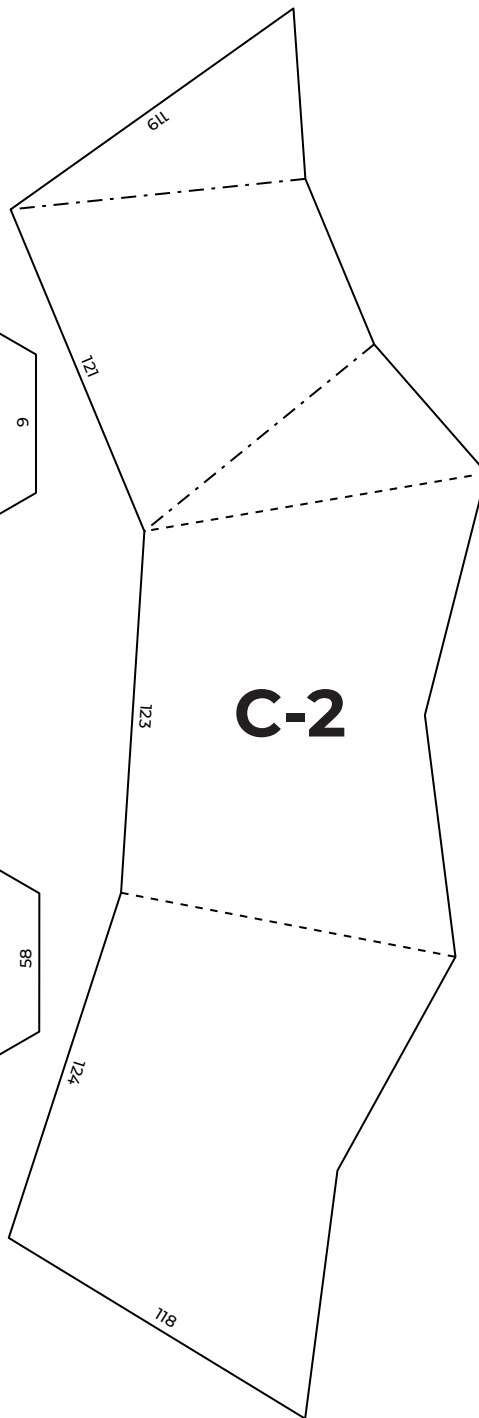
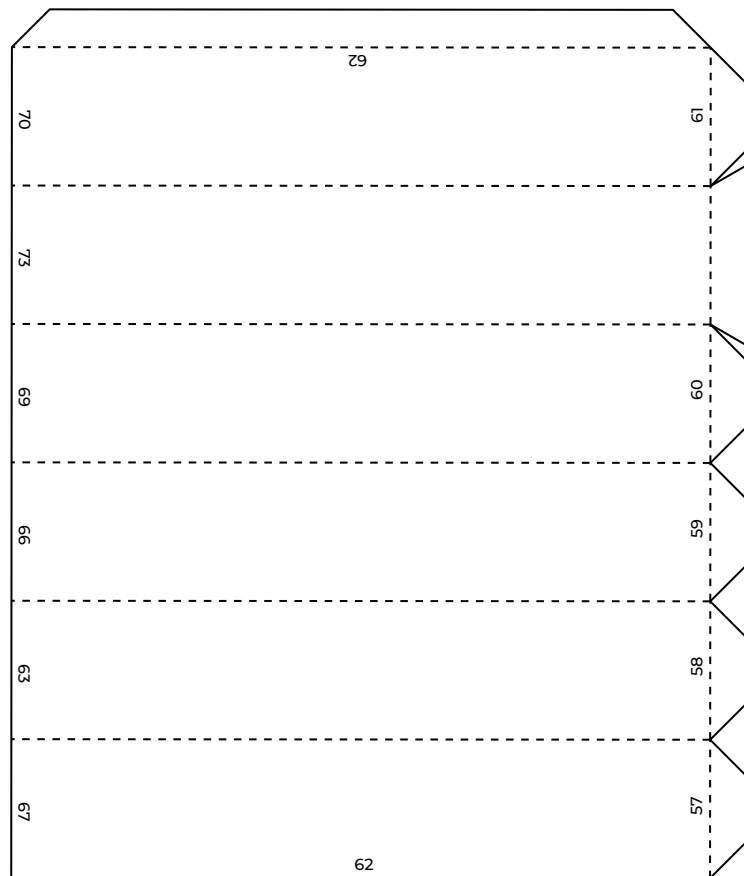
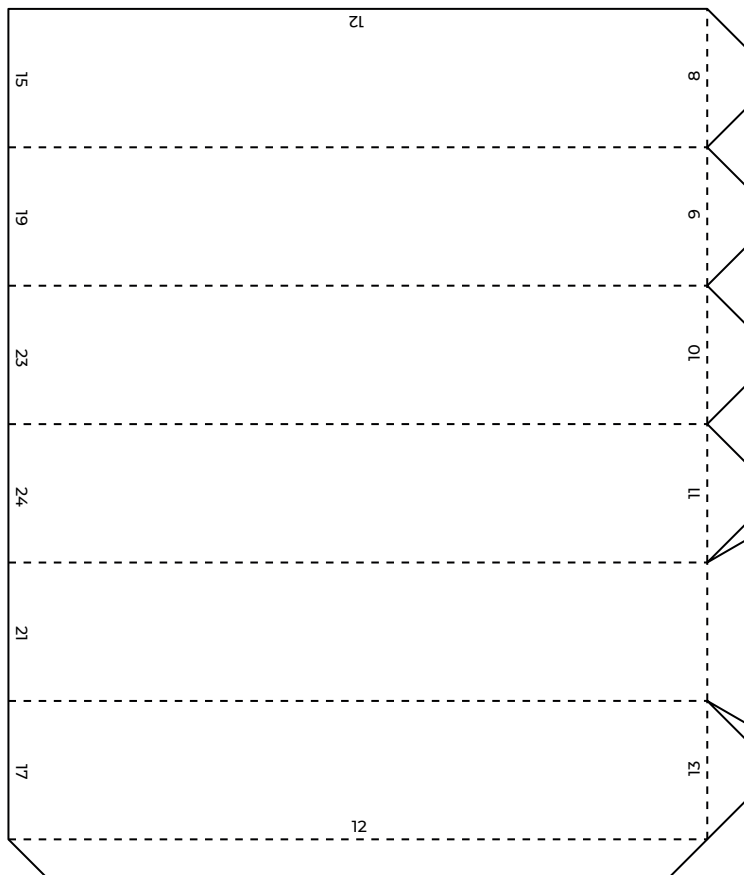
A-5

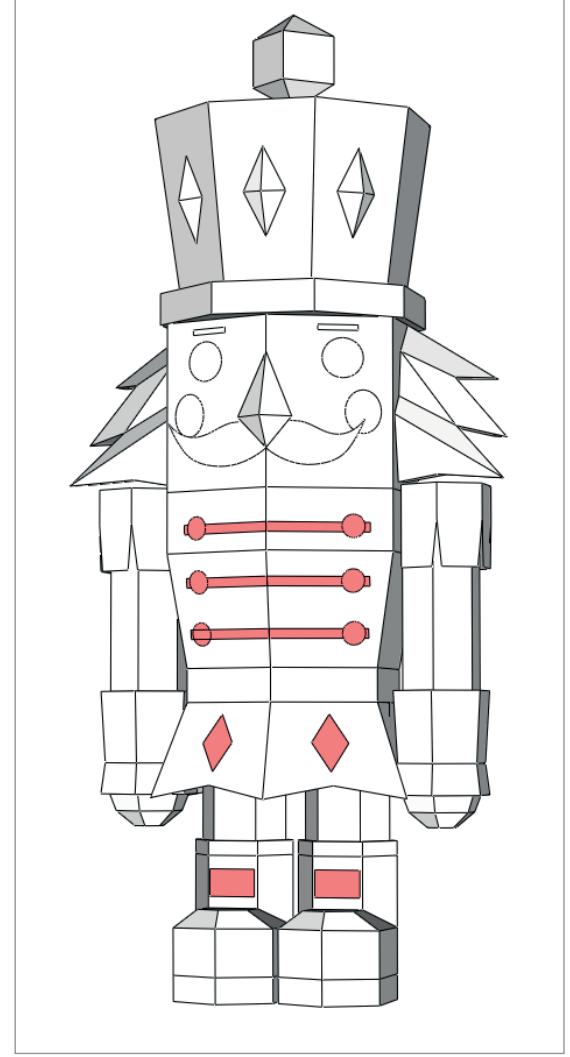
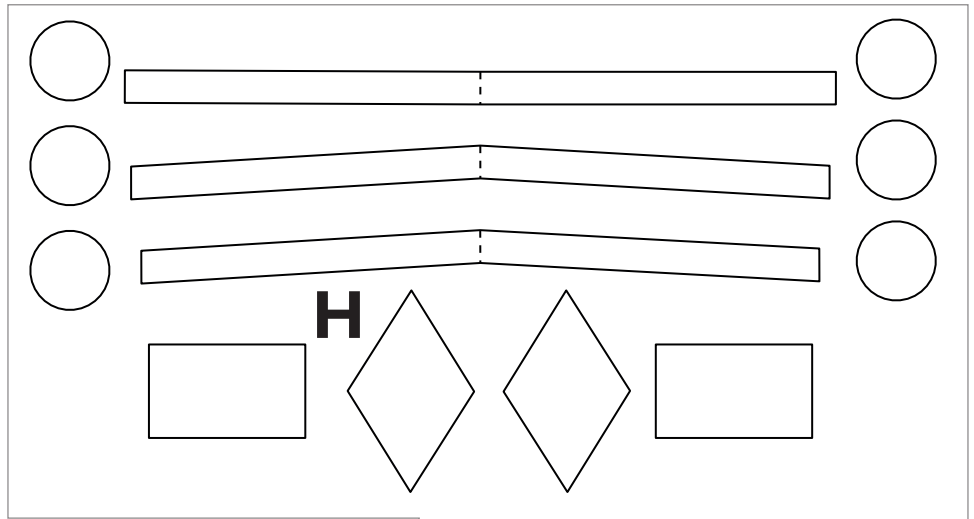
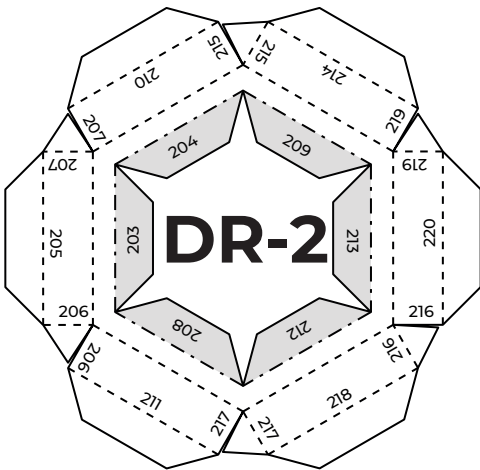
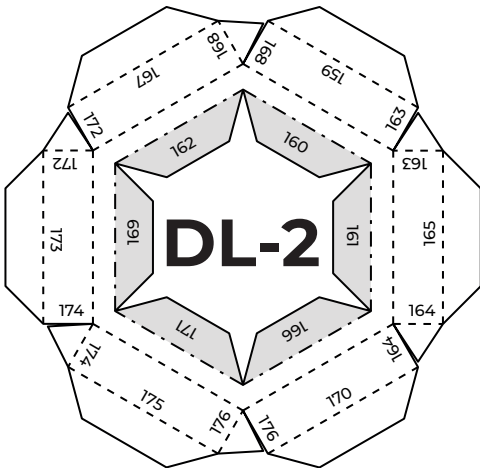
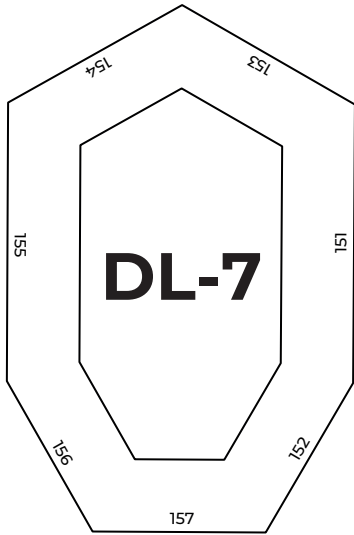
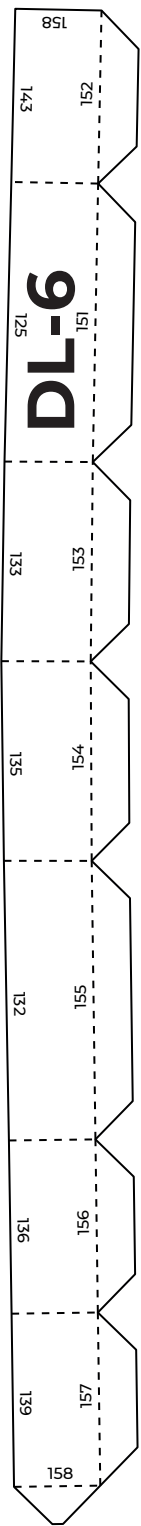


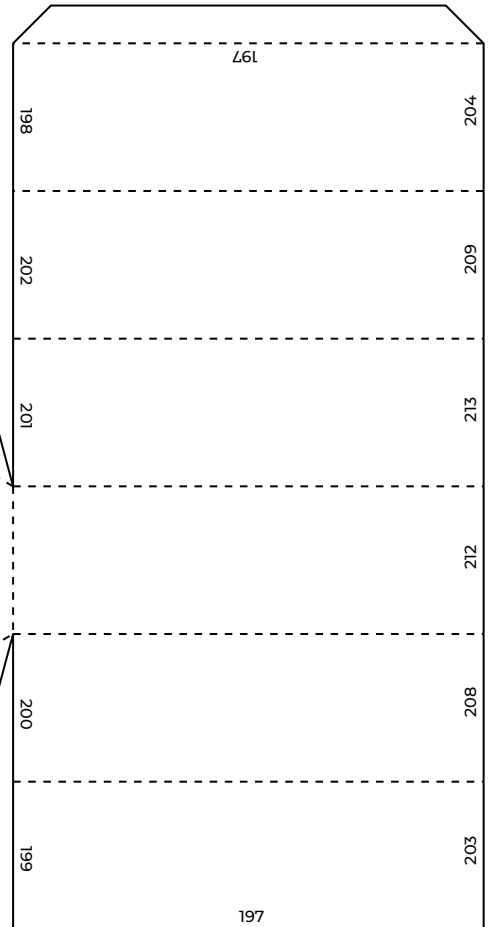
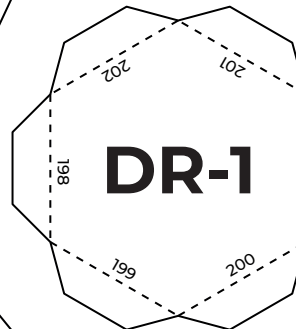
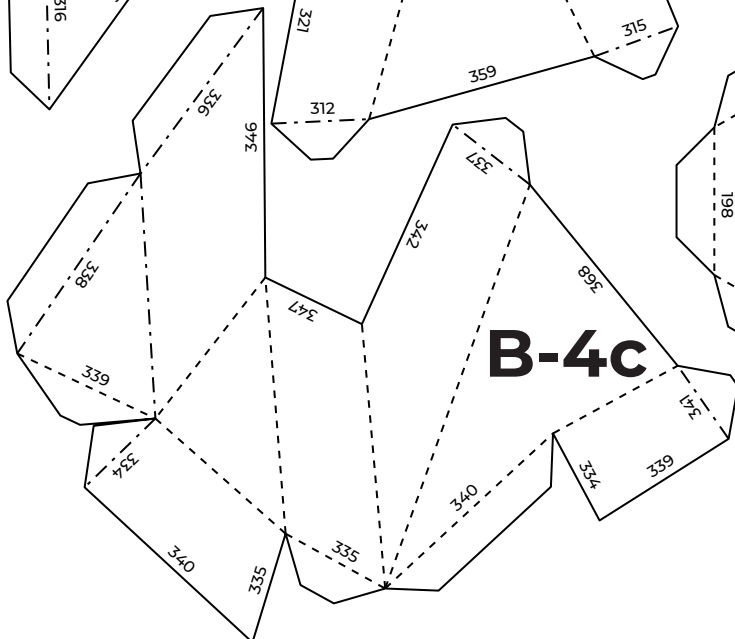
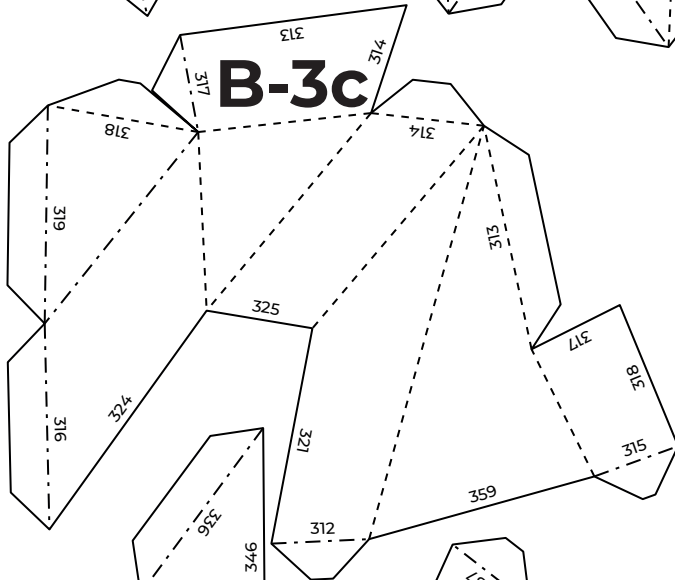
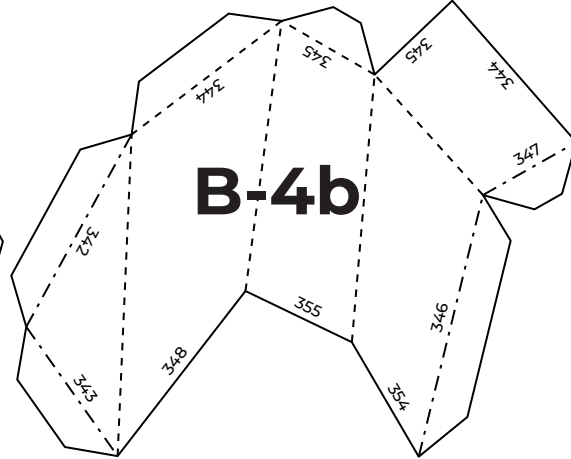
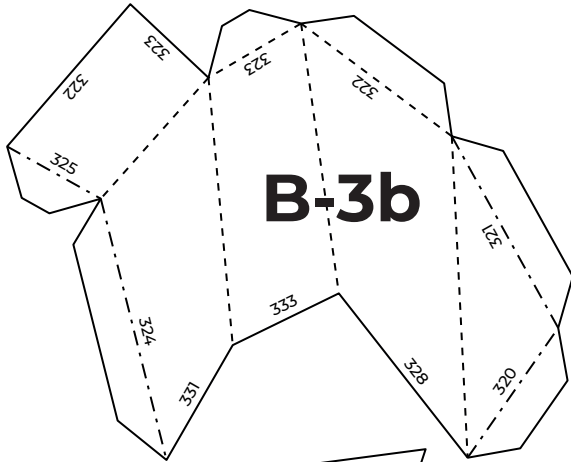
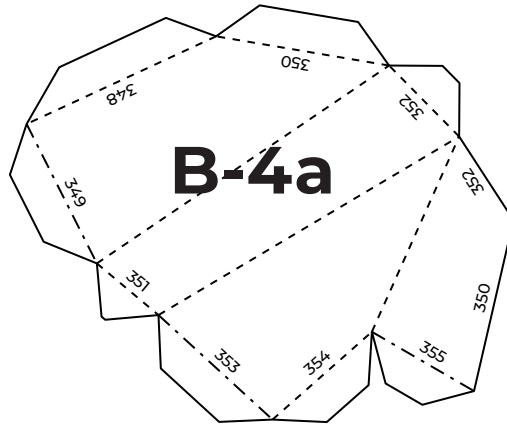
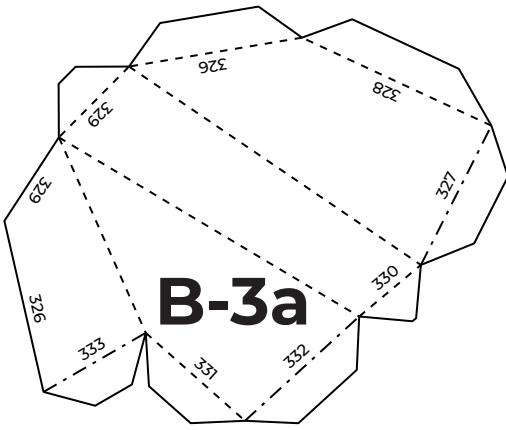
A-3



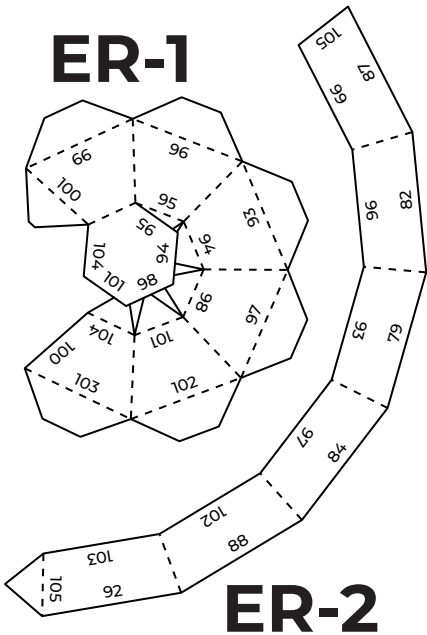




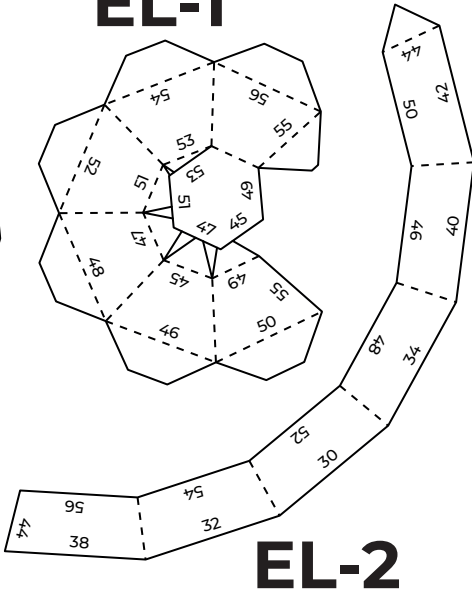




ER-1

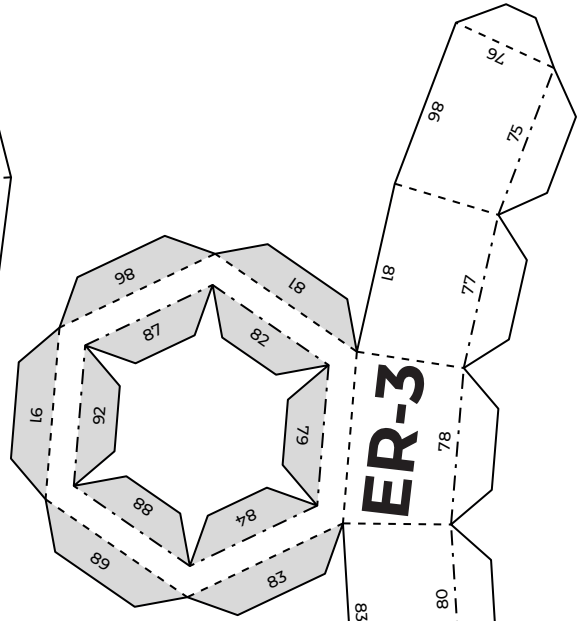


EL-1

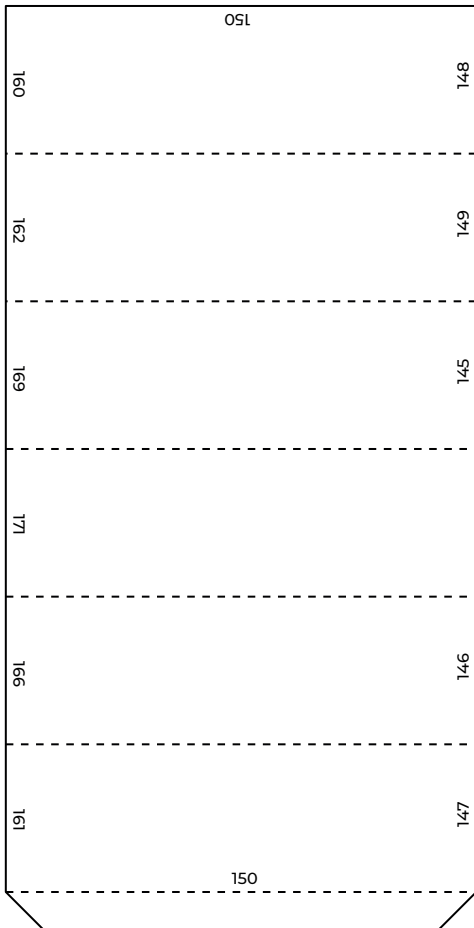


ER-2

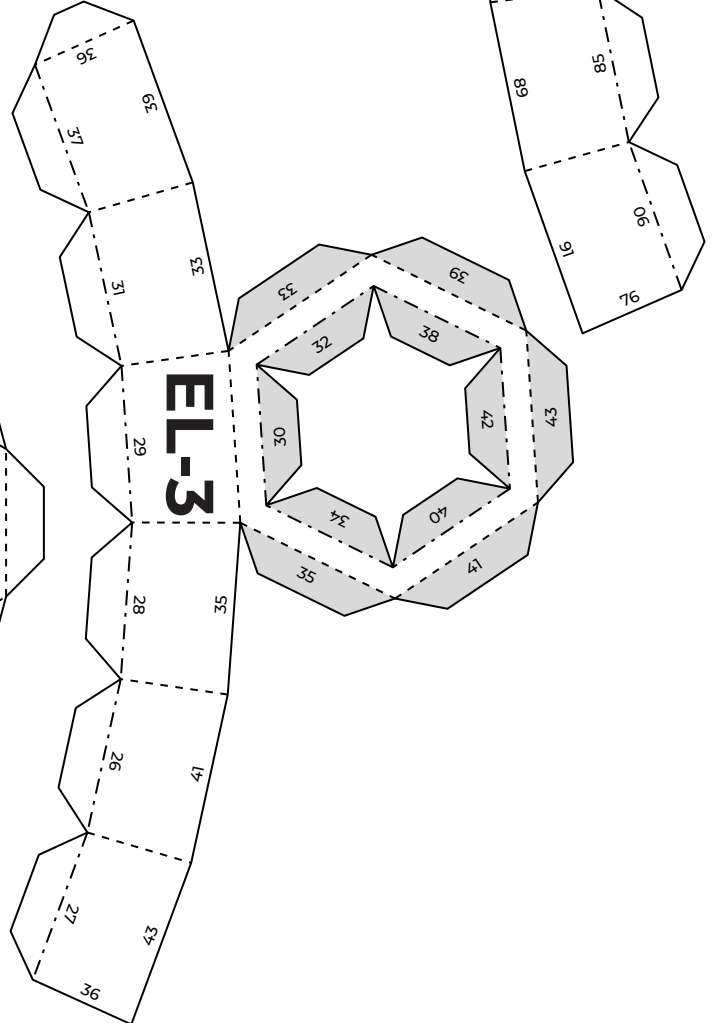
EL-2



ER-3

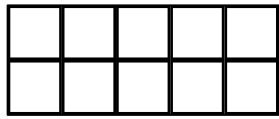


DL-1

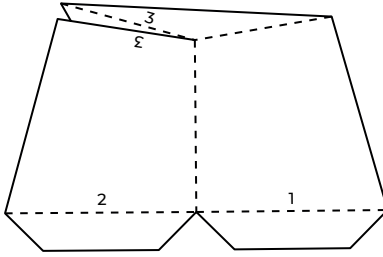


EL-3





I



J

